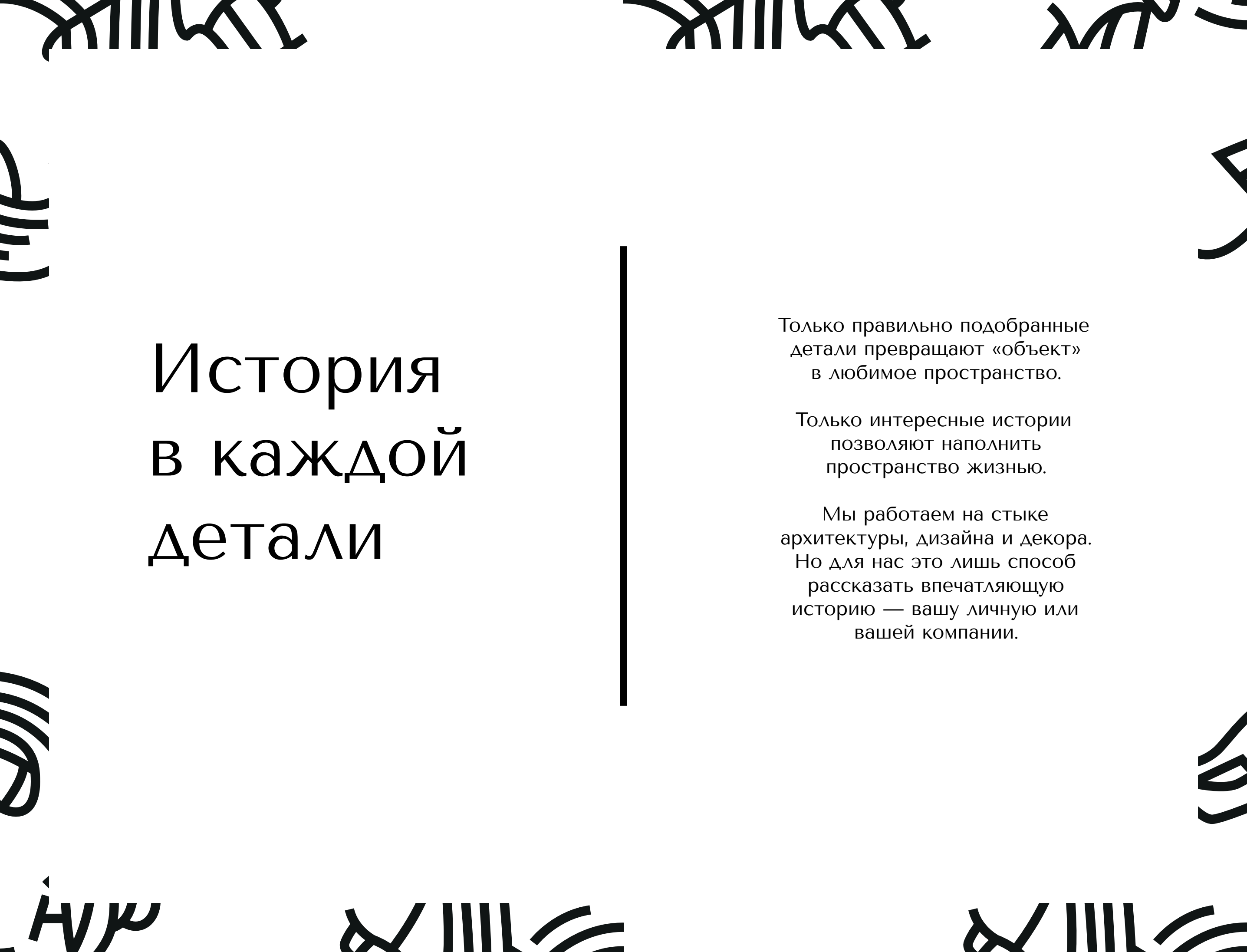




HÔTEL RICHESSE

The page features decorative abstract patterns in the corners, consisting of thick black lines forming various shapes like spirals, curves, and zig-zags. A vertical black line is positioned in the center of the page, separating the title on the left from the text on the right.

# История в каждой детали

Только правильно подобранные  
детали превращают «объект»  
в любимое пространство.

Только интересные истории  
позволяют наполнить  
пространство жизнью.

Мы работаем на стыке  
архитектуры, дизайна и декора.  
Но для нас это лишь способ  
рассказать впечатляющую  
историю — вашу личную или  
вашей компании.



---

ПРОСТРАНСТВО  
ДЛЯ ЛИЧНОСТИ

---

ЛОФТ

ПЛАНИРОВОЧНЫЕ РЕШЕНИЯ,  
ИНТЕРЬЕР, ПОДБОР АРТ-ОБЪЕКТОВ

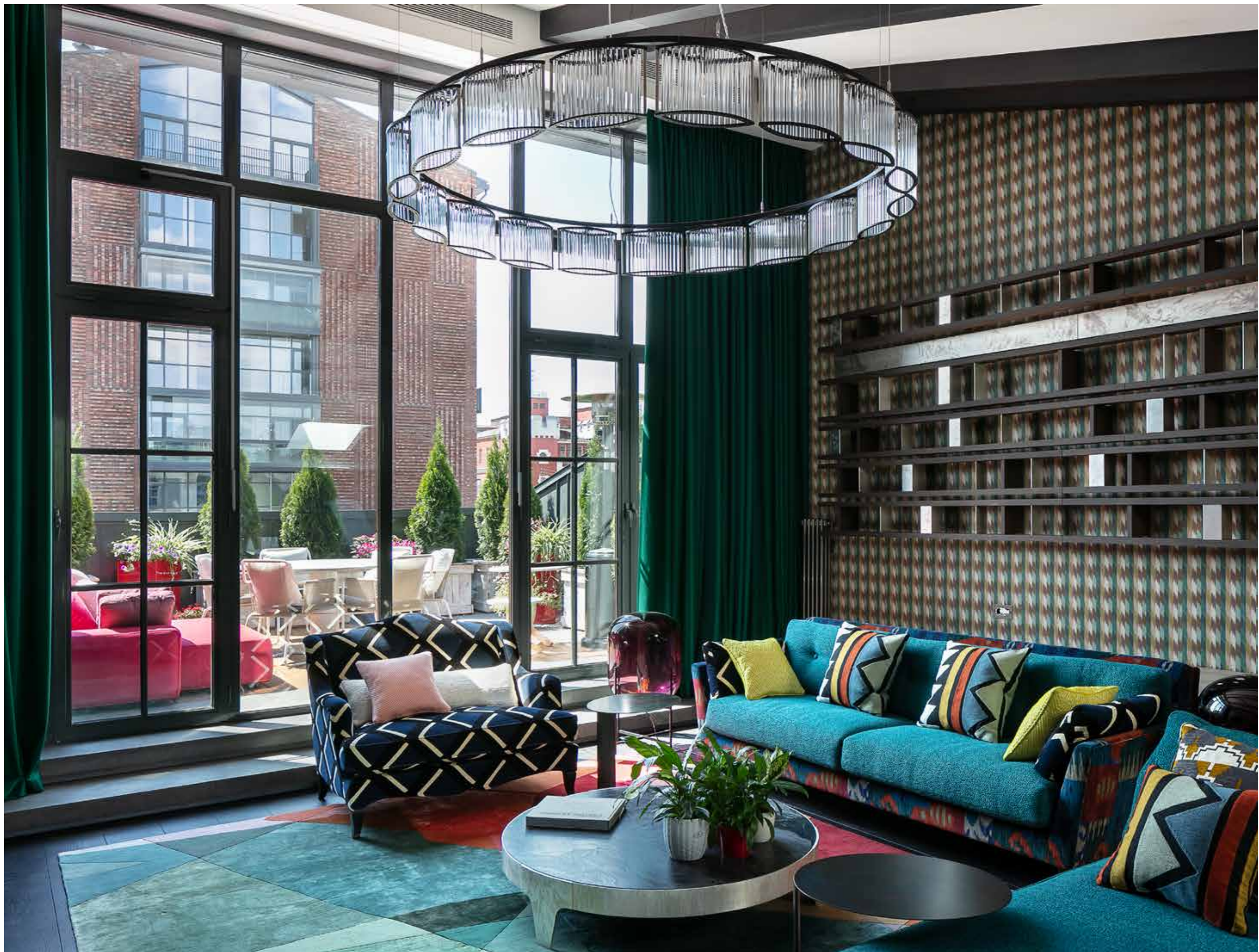
2018—19

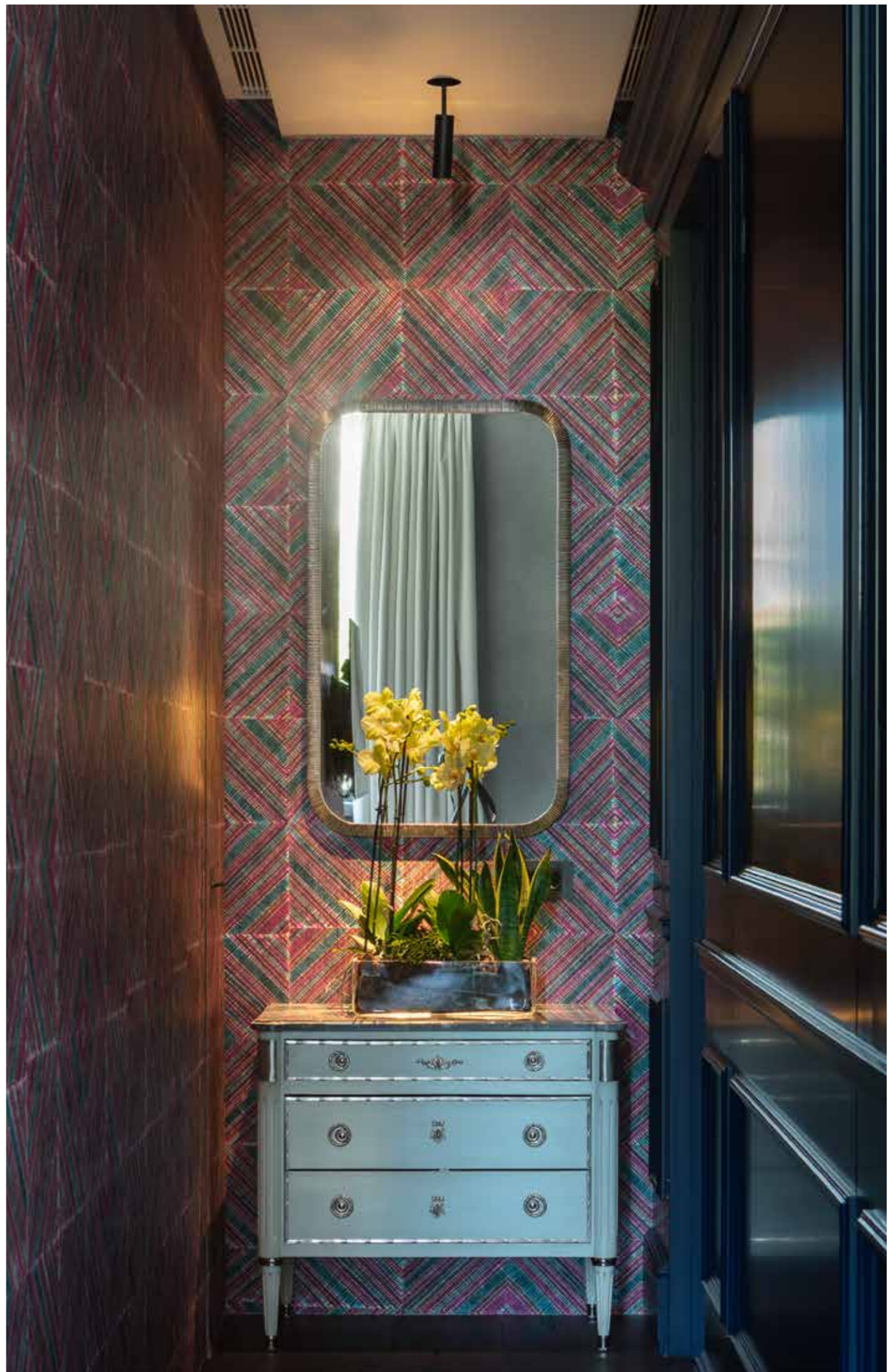
## Рассвет

Один из последних проектов нашей компании — двухуровневый лофт в центре Москвы.

Сохранив в планировочных решениях идею открытого пространства, характерного для данного типа помещений, в своём декоративном оформлении интерьер получился созвучным произведениям художественного течения модернизм с его футуристическими орнаментами и формами, контрастными цветами и кубическими рапортами.









Как всегда, для наших проектов мы выбрали лучших европейских производителей мебели: Henge, Philippe Hurel, Roda, света: Charles, Licht im Raum, и ткани: Pierre Frey, Sacho.

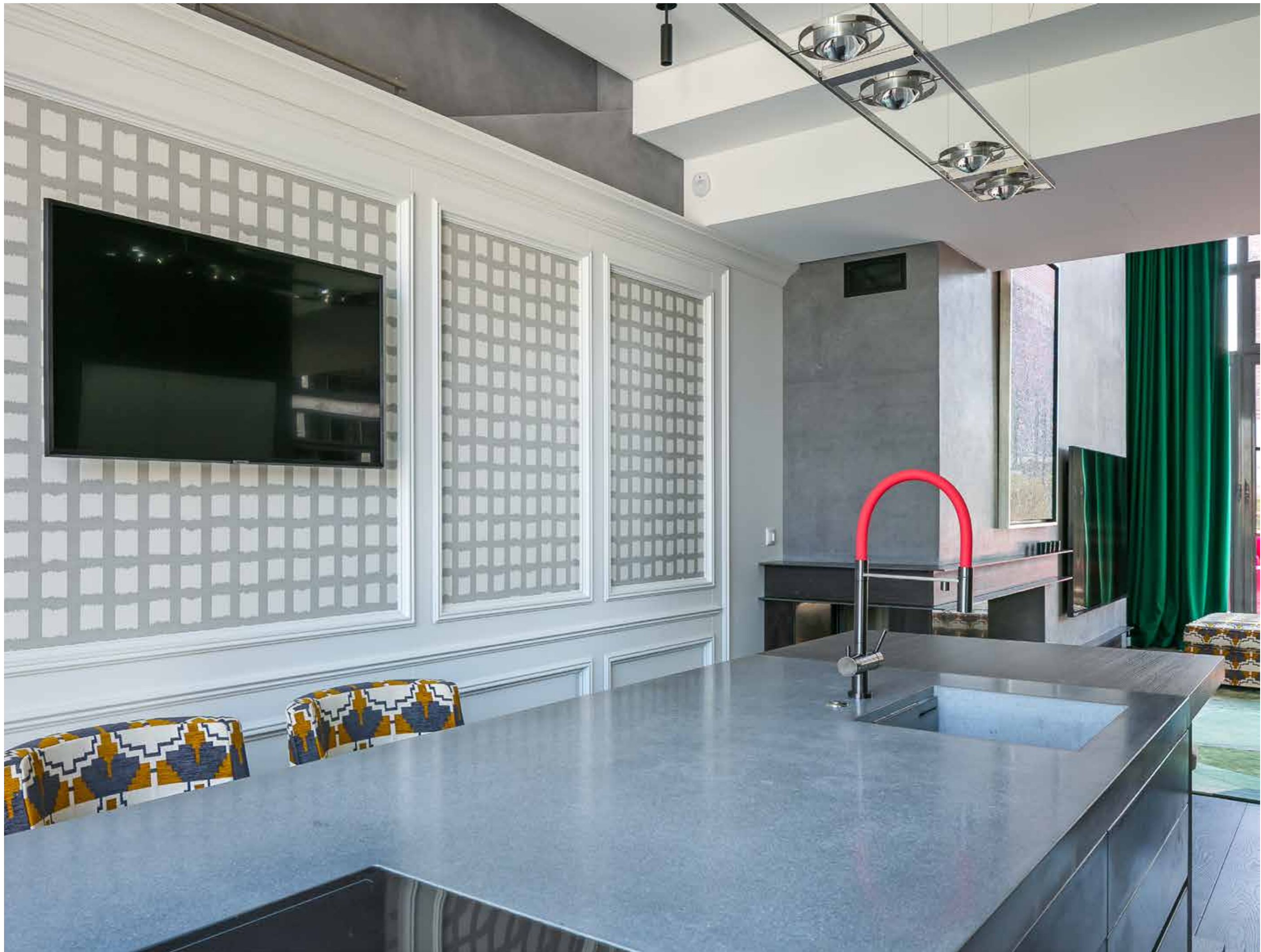
Эксклюзивная ванная скульптурной формы весом более 400 кг была заказана в Ломбардии у компании, специализирующейся на подобных артефактах. Ванну изготовили из цельного куска гранита, постаментом для основания послужил подиум, выполненный из массива дерева.

Интерьер получился очень декоративный, глубокий и насыщенный по своей цветовой гамме, но эту яркую палитру нивелирует хорошо продуманная геометрия пространства вместе с чётко выверенными деталями — как будто это картина, заключенная в строгую музейную раму, которая не отвлекает зрителя от работы художника.











---

КВАРТИРА  
ИНТЕРЬЕР  
2009

## Воробьевы горы

Небольшая квартира площадью 90 м<sup>2</sup>. Этот проект задумывался стопроцентно французским: раскладки, карнизы и нежный цвет стен, классическая планировка и декор — все напоминает интерьеры домов времен основной застройки бульваров и улиц Парижа бароном Османом.





Мебель, ткани, свет были заказаны у самых известных производителей Франции, часть из которых является членами Комитета Кольбера — организации, в которую входят все старейшие бренды Франции высокой гаммы. Первое впечатление и аллюзии при взгляде на эти апартаменты — что ты вновь оказался в одном из исторических отелей Парижа, таких как George IV, Plaza Athénée или Le Bristol.











---

ИНТЕРЬЕР,  
ПЛАНИРОВОЧНЫЕ РЕШЕНИЯ

2016

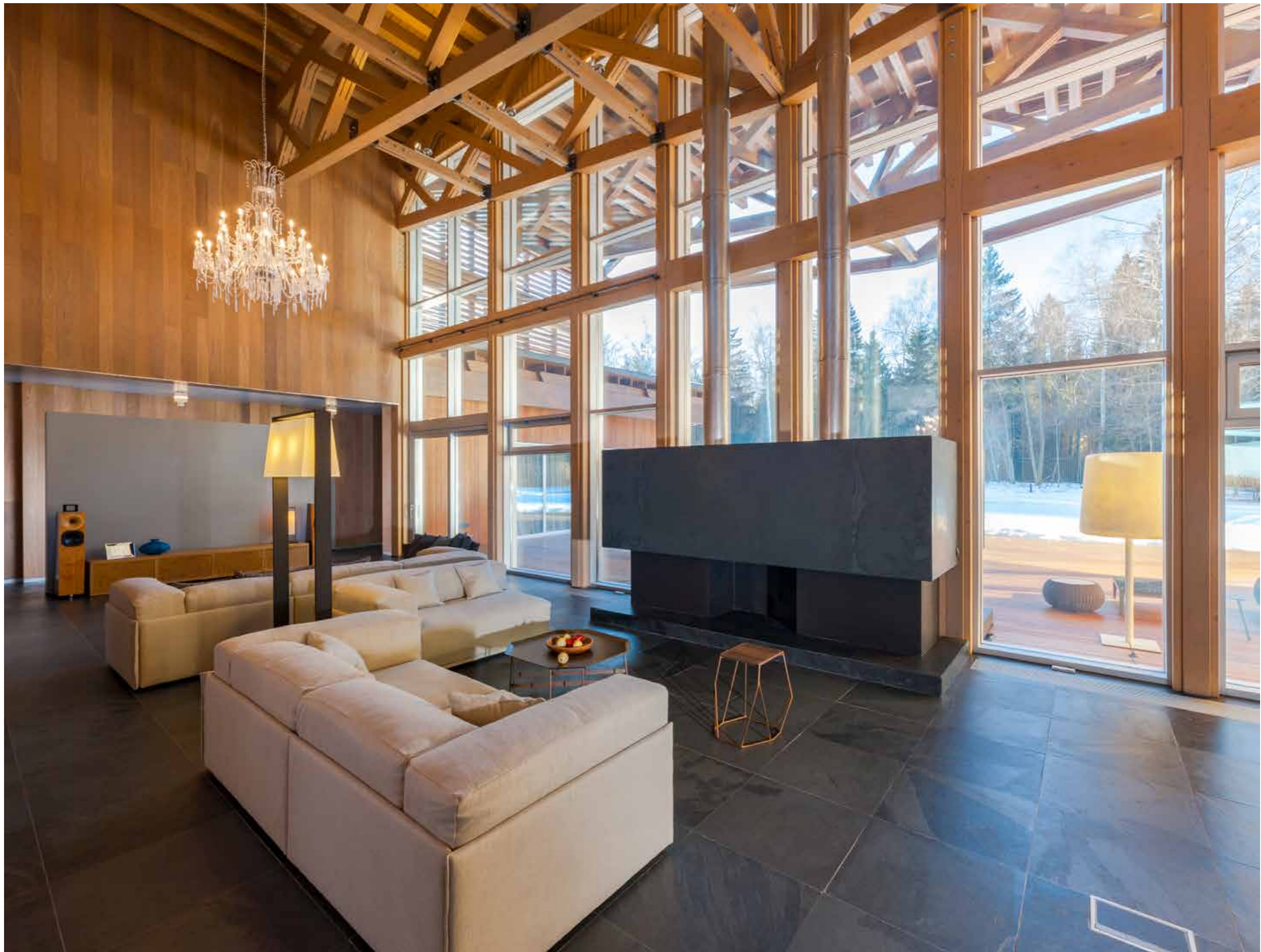
ФАХВЕРКОВАЯ КОНСТРУКЦИЯ ДОМА,  
АРХИТЕКТОР ПРОЕКТА —  
ТОТАН КУЗЕМБАЕВ

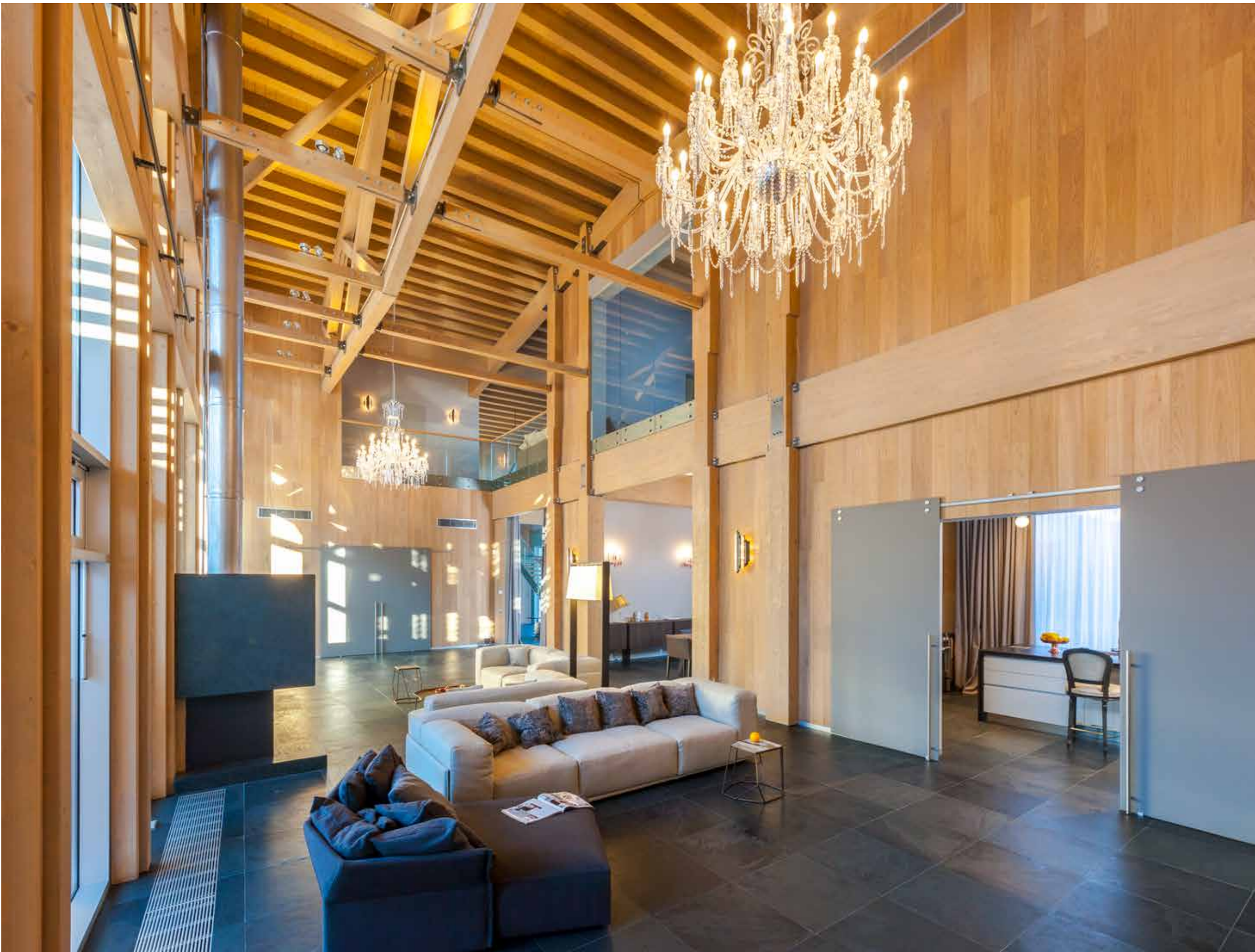
## Успенский Лес

Интерьер решен в современной стилистике. Одной из основных задач было минимизировать количество деревянных конструкций в интерьере. Центральная часть дома — двусветная гостиная с большим витражным остеклением, доминантой которой является камин, облицованный сланцем, из него же выполнены полы. Конструкция кровли в виде деревянных ферм тонирована в цвет термообработанного дуба, которым частично декорированы стены и пол в остальной части дома.







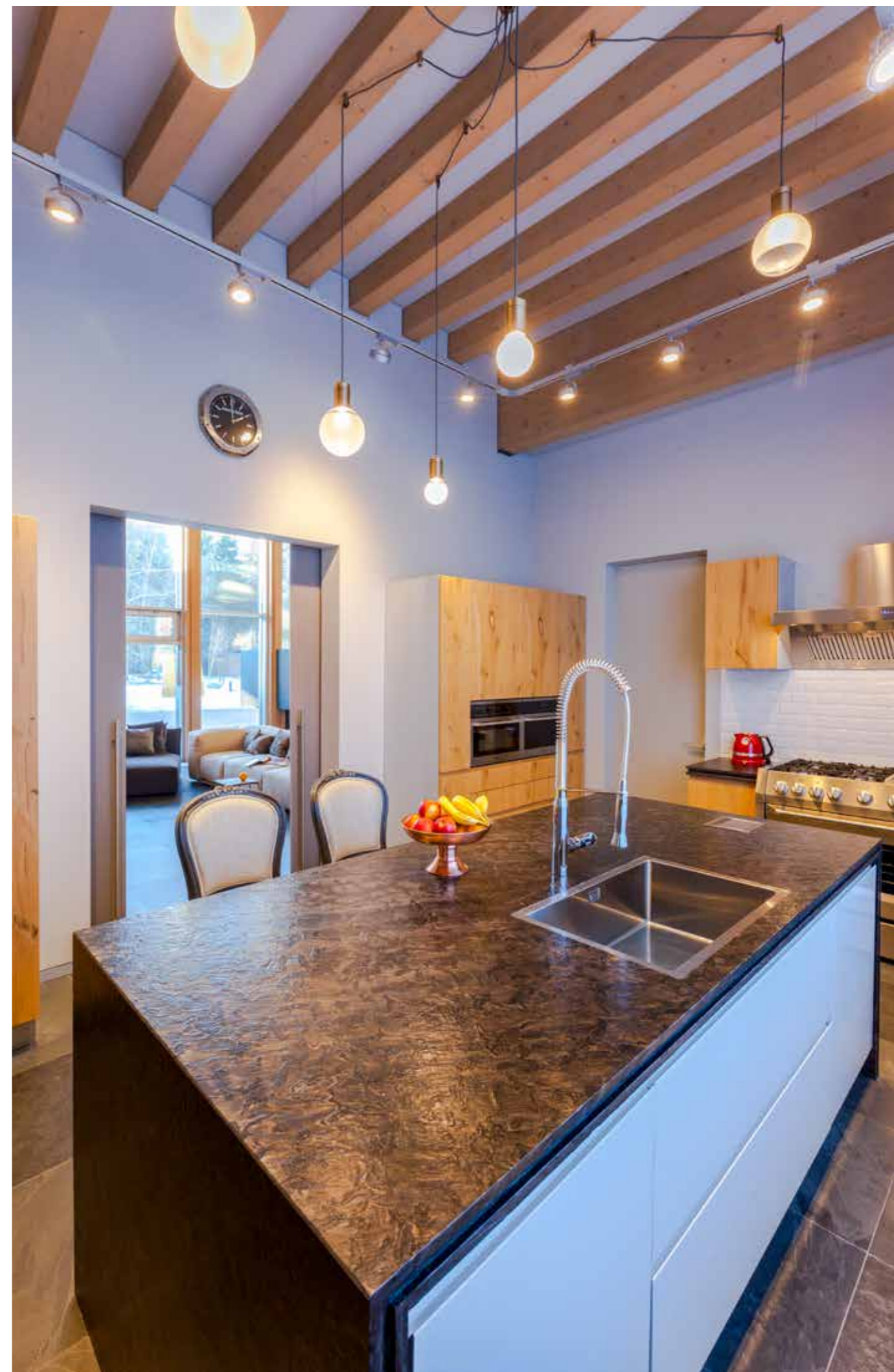




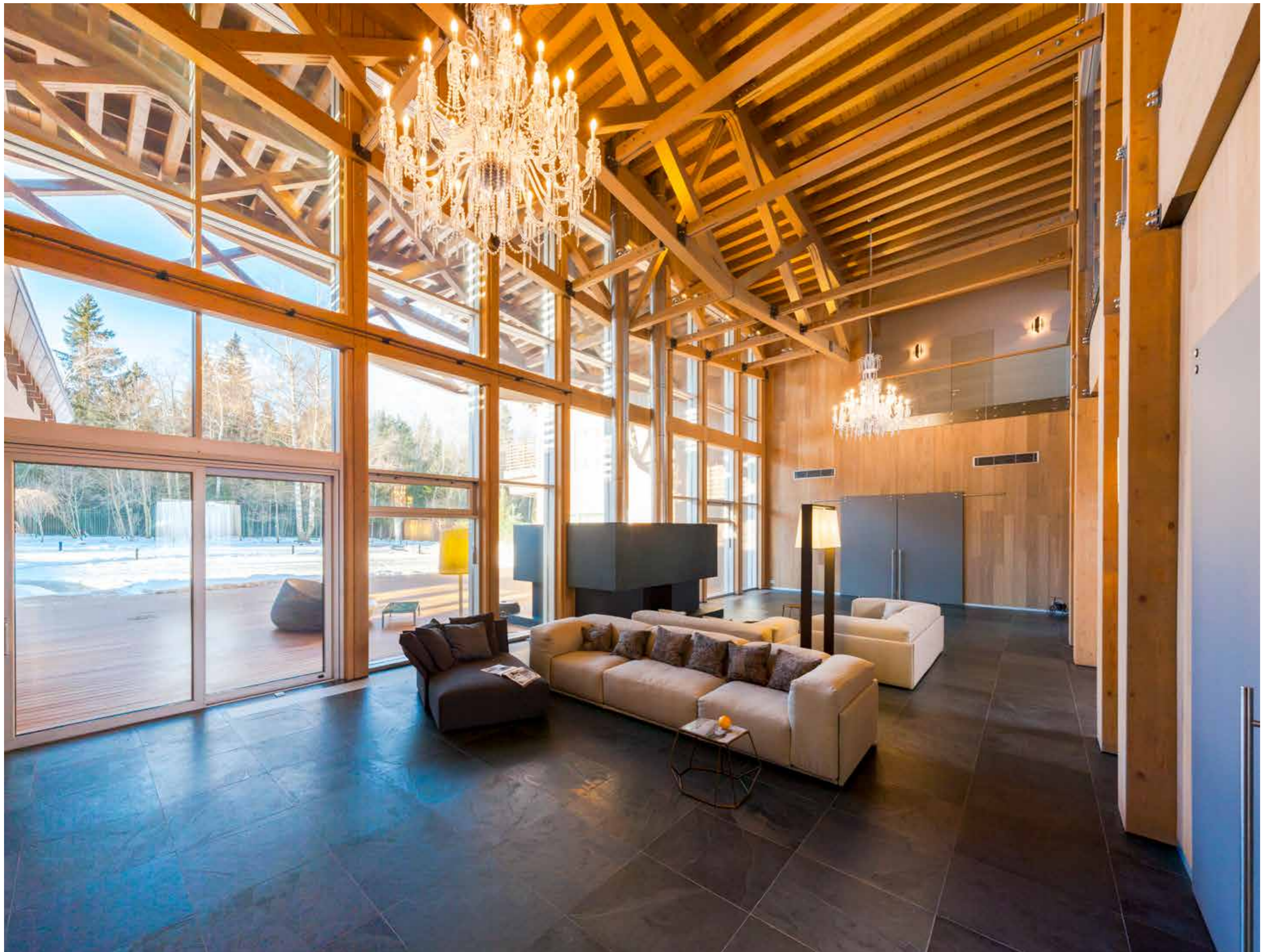


Гостиная зона выходит во внутренний двор и переходит в патио с диванной зоной и уличным камином. К гостиной примыкают столовая с кухней и малая гостиная (family room). На первом этаже также расположена мастер-спальня. Двухмаршевая лестница из металла со стеклянными ограждениями и ступенями из дерева ведет на второй этаж, где расположены кабинет и две спальни.

Весь интерьер получился воздушным и лаконичным. Применение стекла и камня, цветовые решения позволили смягчить строгую геометрию потолочных балок, сделав интерьер роскошно минималистичным.







---

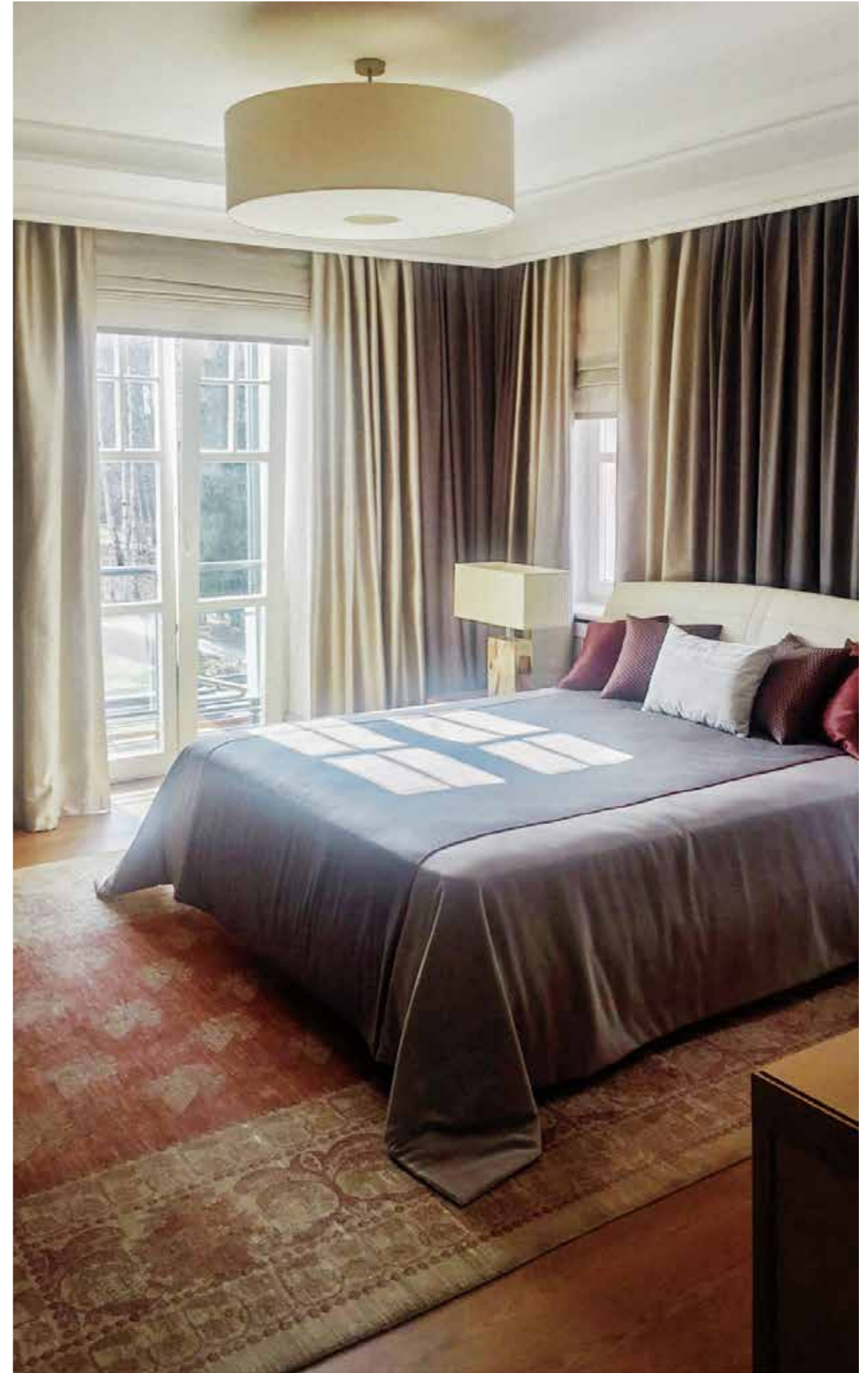
ЗАГОРОДНАЯ РЕЗИДЕНЦИЯ  
РЕКОНСТРУКЦИЯ  
ИНТЕРЬЕРОВ ДОМА  
2016

## Ивакино

Проект в неоклассическом стиле с элементами art deco.

Гостиная со вторым светом находится на центральной оси дома, центром композиции является камин, с двух сторон от которого находятся высокие декоративные гипсовые пилоны и окна, задрапированные плотной тканью, ниспадающей монументальными складками, создавая впечатление своеобразных колонн, обрамляющих стену и являющихся продолжением композиции.





У камина расположена мягкая зона из дивана и кресел, парадность помещению придают кессонированные потолки и многоярусная люстра, выполненная на заказ. К гостиной через большие проемы примыкают ТВ-зона и столовая с кухней, расположенной в нише.

Цветовое решение интерьера построено на сочетании трех цветов: серые стены, белые порталы, наличники и гипсовые карнизы, медовый цвет термообработанного дуба на полу.

Помещение цокольного этажа условно разделено большими кессонными потолками на три функциональные части: домашний кинотеатр, детская и творческая зоны. Интерьер выдержан в общей стилистике остальных помещений в доме, в его достаточно сдержанной, монохромной цветовой гамме.





Расположенные вдоль стен стеллажи кубических форм делают пространство функциональным. Яркими цветовыми акцентами стали декоративные подушки, шторы с абстрактным рисунком и копия работы Роя Лихтенштейна на стене. На потолках расположены композиции из контрастных светильников.

---

ЗАГОРОДНЫЙ ДОМ  
ПЛАНИРОВОЧНЫЕ РЕШЕНИЯ,  
ИНТЕРЬЕР, КОМПЛЕКТАЦИЯ,  
ЛАНДШАФТ  
2013 — 2014

## Никольская Слобода

Работа над проектом велась несколько лет. В результате получился прекрасный образец эклектики — современный стиль с элементами классики, неповторимое запоминающееся пространство, насыщенное яркими цветами и разнообразными фактурами. Многие предметы интерьера и мебели — двери, лестница, кухня — выполнены на заказ.

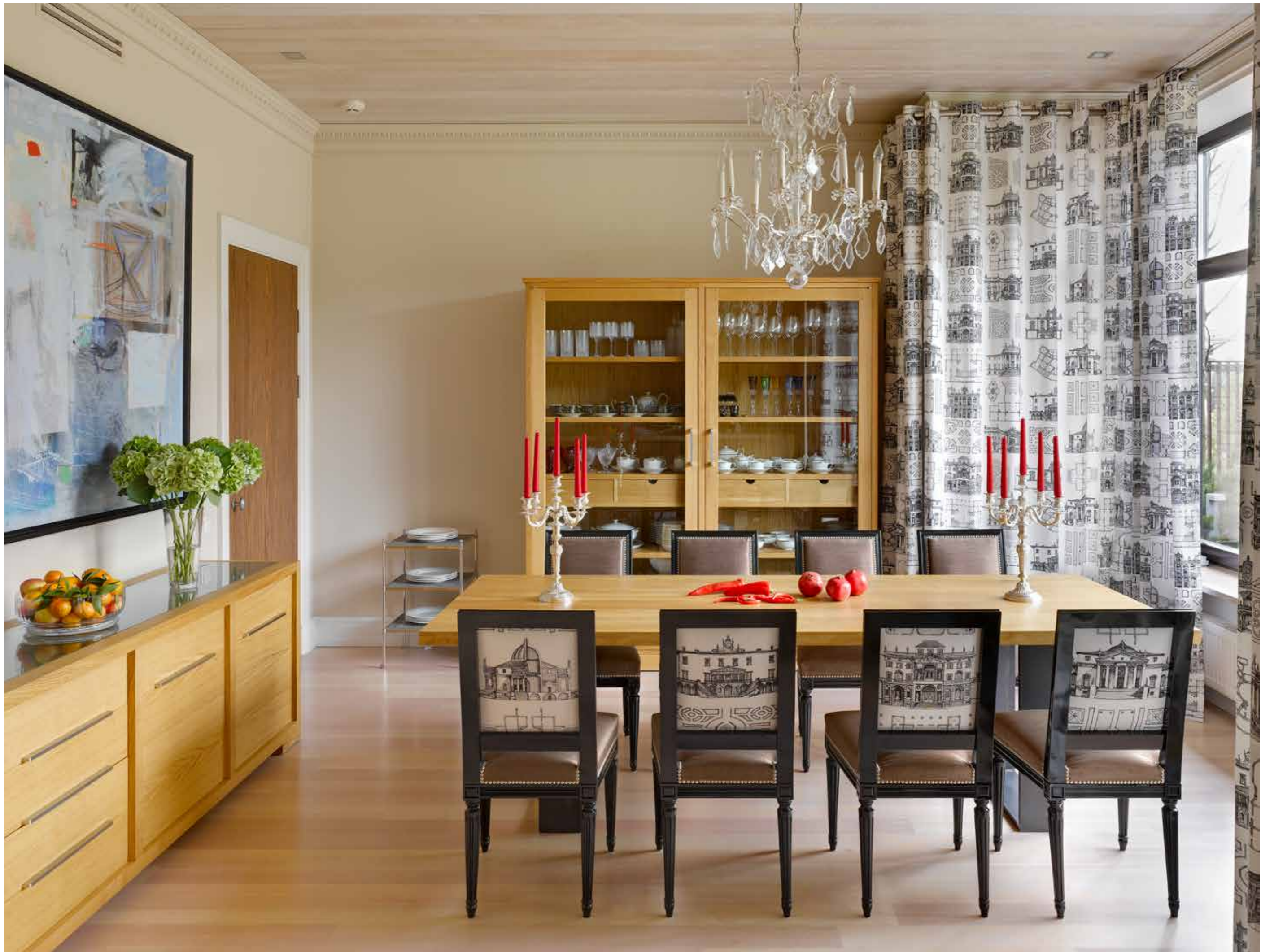
Минималистичное цветовое решение полов и стен дополнено контрастными шторами, отделками мебели, бронзой, коврами и арт-коллекцией.

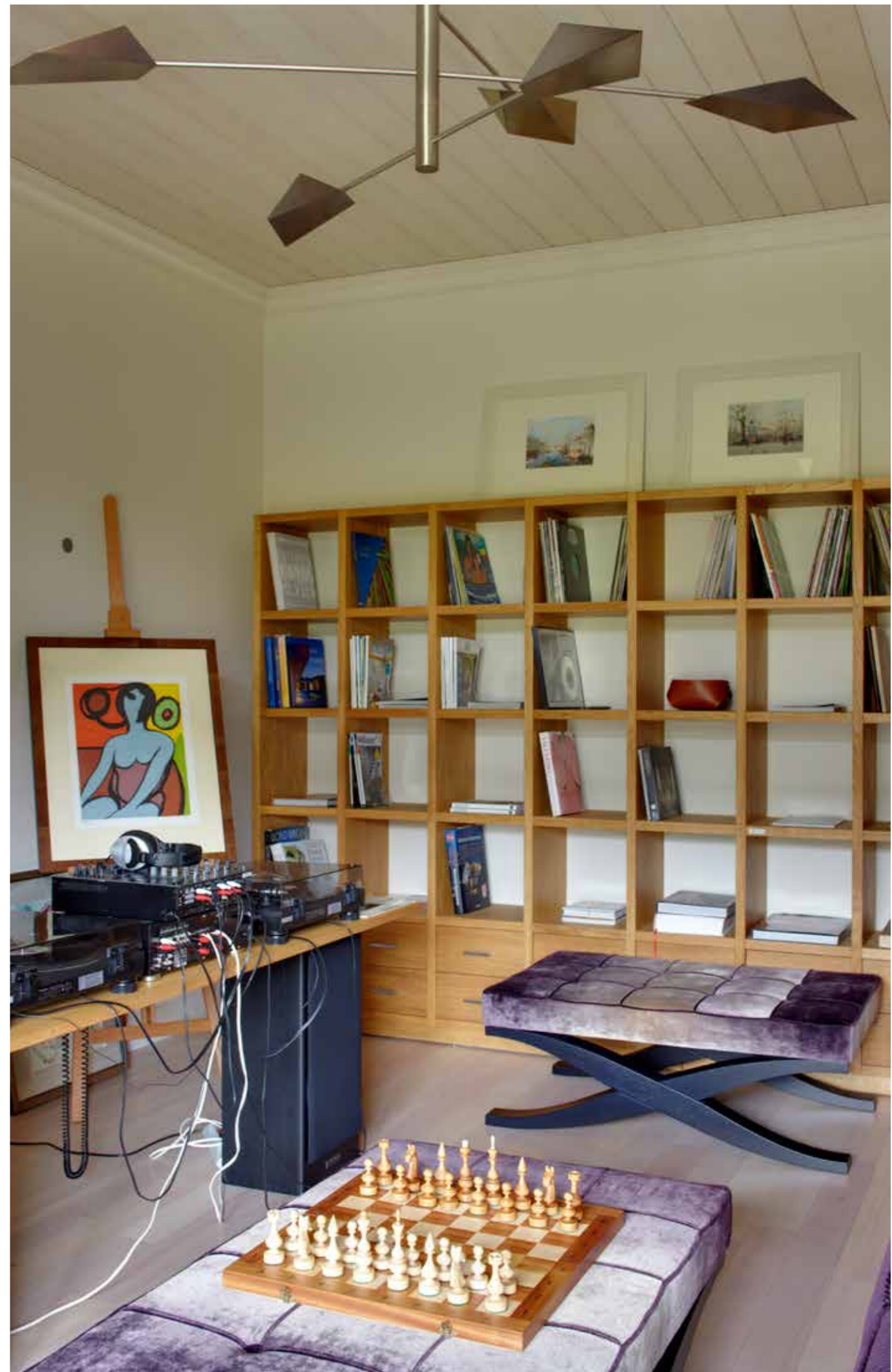


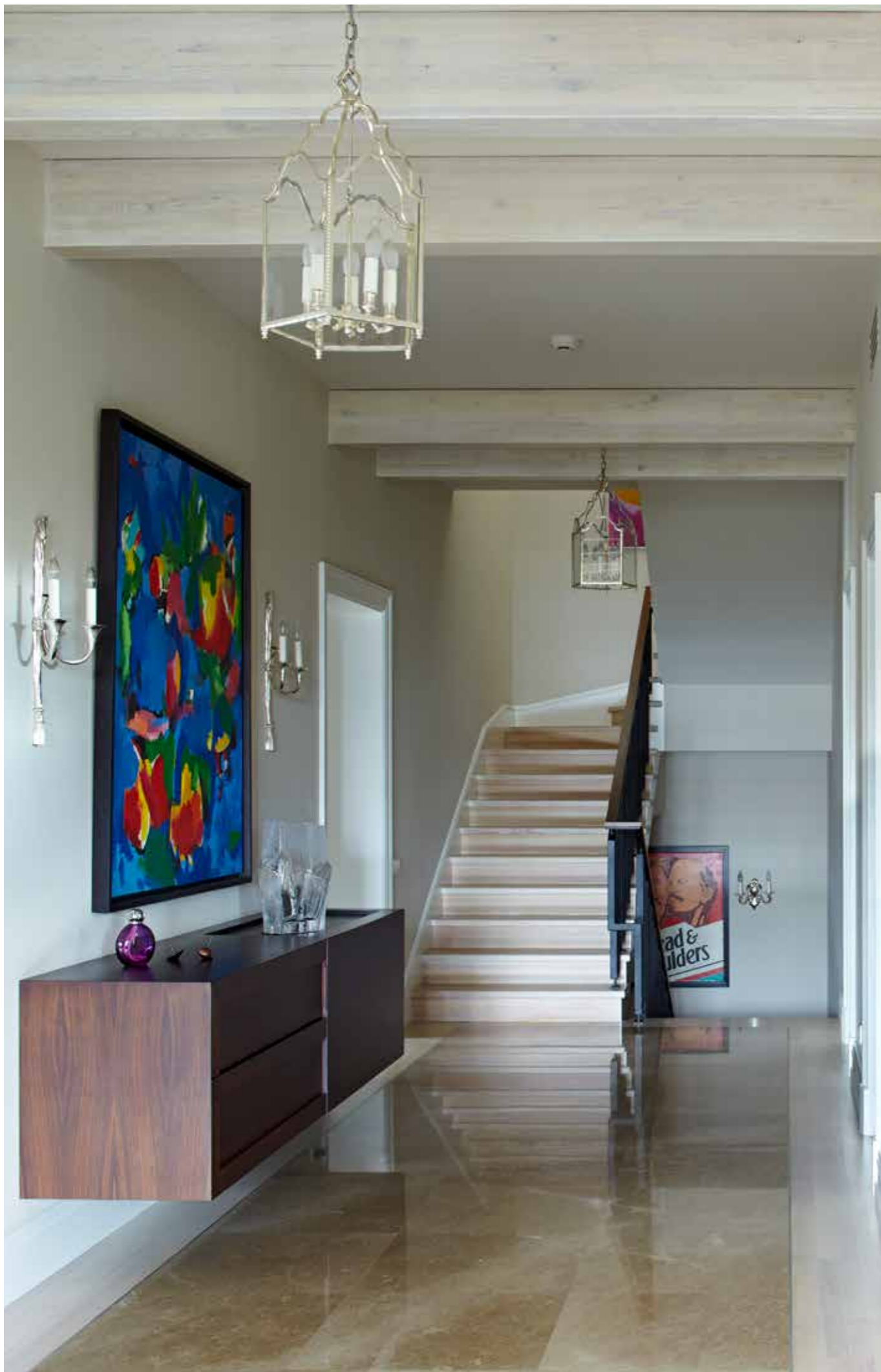


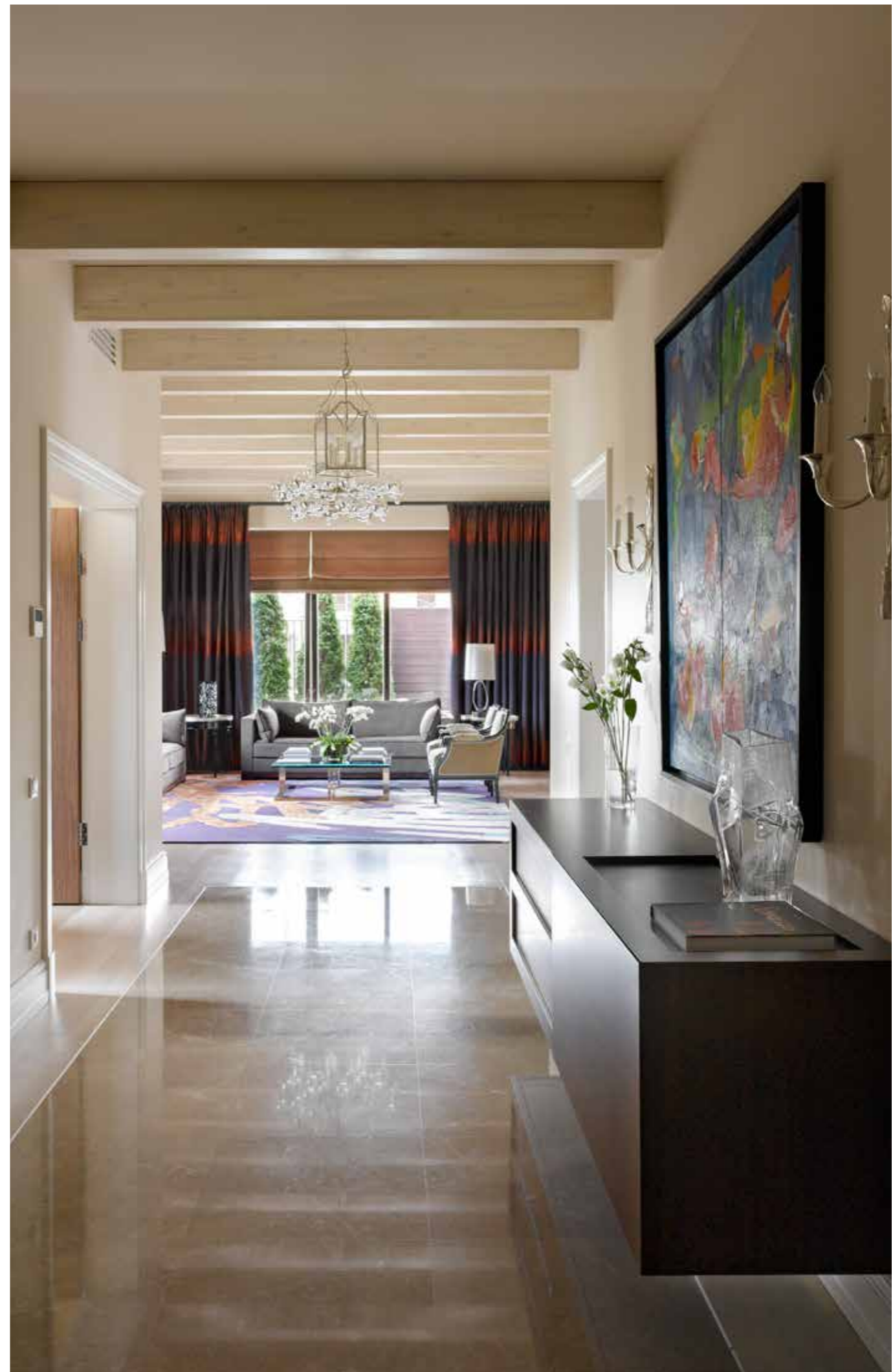












---

ЗАГОРОДНЫЙ ДОМ  
ФАСАДЫ, ИНТЕРЬЕР,  
КОМПЛЕКТАЦИЯ

2010

## Кедры

Еще один наш проект во французском стиле — роскошный загородный дом. Фасады здания решены в стилистике шале с обильным использованием дерева, и они гармонично вписываются в лесной ландшафт. В отделке интерьера преобладают теплые бежевые цвета, дополненные ониксом, мрамором, бронзой, хрустальными люстрами и тканями от старинных французских мануфактур.





Четыре этажа дома объединяет кованая лестница с каменными ступенями и гипсовыми раскладками на стенах. За декоративной росписью, выполненной в технике гризайль, спрятана дверь, ведущая в сра-зону. Весь интерьер пропитан атмосферой благородной классики и европейской респектабельности.







---

ПРОСТРАНСТВО  
ДЛЯ БИЗНЕСА





---

ЧАСТНЫЙ РЕСТОРАН-КЛУБ  
ПЛАНИРОВОЧНЫЕ РЕШЕНИЯ,  
ИНТЕРЬЕР, КОМПЛЕКТАЦИЯ

2013

## Club 4

Данный интерьер — образец contemporary style. В центре двухуровневого пространства расположена барная стойка, выполненная из белого оникса, отделяющая открытую кухню от гостевой зоны. Глубокие и выдержанные цвета натуральных материалов — сланца, кожи и дерева — сочетаются с яркой обивкой мебели и бликами света, играющими в зеркалах и на полированных поверхностях светильников. Главным элементом интерьера стал триптих «Приятное с полезным» авторов Виноградова и Дубосарского.











---

КОНЦЕПТУАЛЬНЫЙ ШОУРУМ  
ЖЕНСКОЙ ОДЕЖДЫ  
ПЛАНИРОВОЧНЫЕ РЕШЕНИЯ,  
ИНТЕРЬЕР, КОМПЛЕКТАЦИЯ  
2013

## Lago D'Oro

Это неоклассический стиль в современном прочтении. Нашей основной целью было создание непринужденной атмосферы комфорта и сдержанной роскоши. Главный акцент сделан на коллекцию одежды без явно выраженной доминанты интерьера. Такой интерьер всегда будет актуальным, а с каждой модной коллекцией у него появится новое прочтение за счет игры принтов, цвета и смешения стилей.











---

ПРОЕКТИРОВАНИЕ, АРХИТЕКТУРА,  
ИНТЕРЬЕР, КОМПЛЕКТАЦИЯ,  
ГРАФИЧЕСКИЙ ДИЗАЙН

1600 м<sup>2</sup>

2017

## Mill Creek

Наше бюро участвует в проектировании объектов недвижимости для гольф-клуба Mill Creek. Это проект нового многофункционального комплекса международного уровня с полем для гольфа, искусственными озерами и жильем бизнес-класса. В настоящее время построен Клубный дом, представляющий собой двухэтажное здание в неопалладианском стиле с бельведером и открытыми террасами. Классические принципы проектирования перенесены в решения интерьера.

На центральной оси здания находится club living-room с мраморными каминами, выполненными на заказ. Широкие филленчатые двери ведут в клубный бар-ресторан и гостевые раздевалки. Высокие кессонированные потолки придают помещению торжественности, а из окон открывается прекрасный вид на гольф-поле.

В отделке преобладают спокойные цвета и благородные материалы. На территории построены жилые двухэтажные дома с применением трех типов отделки фасадов: деревянный сайдинг, клинкерная плитка и штукатурка. При работе за основу был взят колониальный стиль североамериканской архитектуры. Интерьер решен в нейтральных цветах, контрастирующих с насыщенной зеленью гольф-поля за окнами.



# КЛУБНЫЙ ДОМ











# Коттедж

---

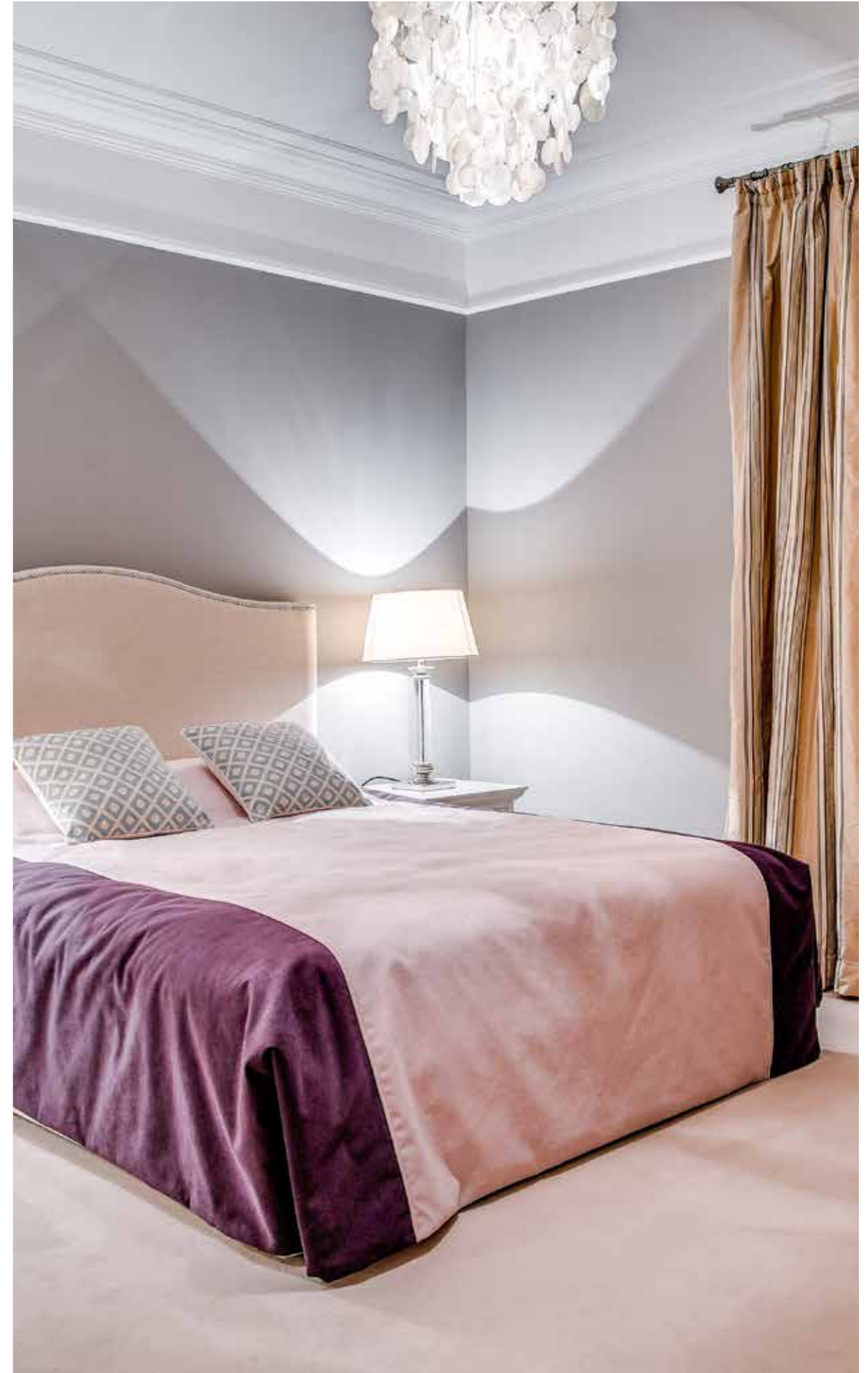




















КОНЦЕПЦИЯ МУЗЕЯ, ИНТЕРЬЕР,  
ГРАФИЧЕСКИЙ ДИЗАЙН

700 м<sup>2</sup>

2011

## Музей ФК «ЛОКОМОТИВ»

Интерактивный двухуровневый музей, расположенный на стороне северной трибуны стадиона «Локомотив». Графические композиции в цветах клуба стали стилеобразующим элементом концепции музея.

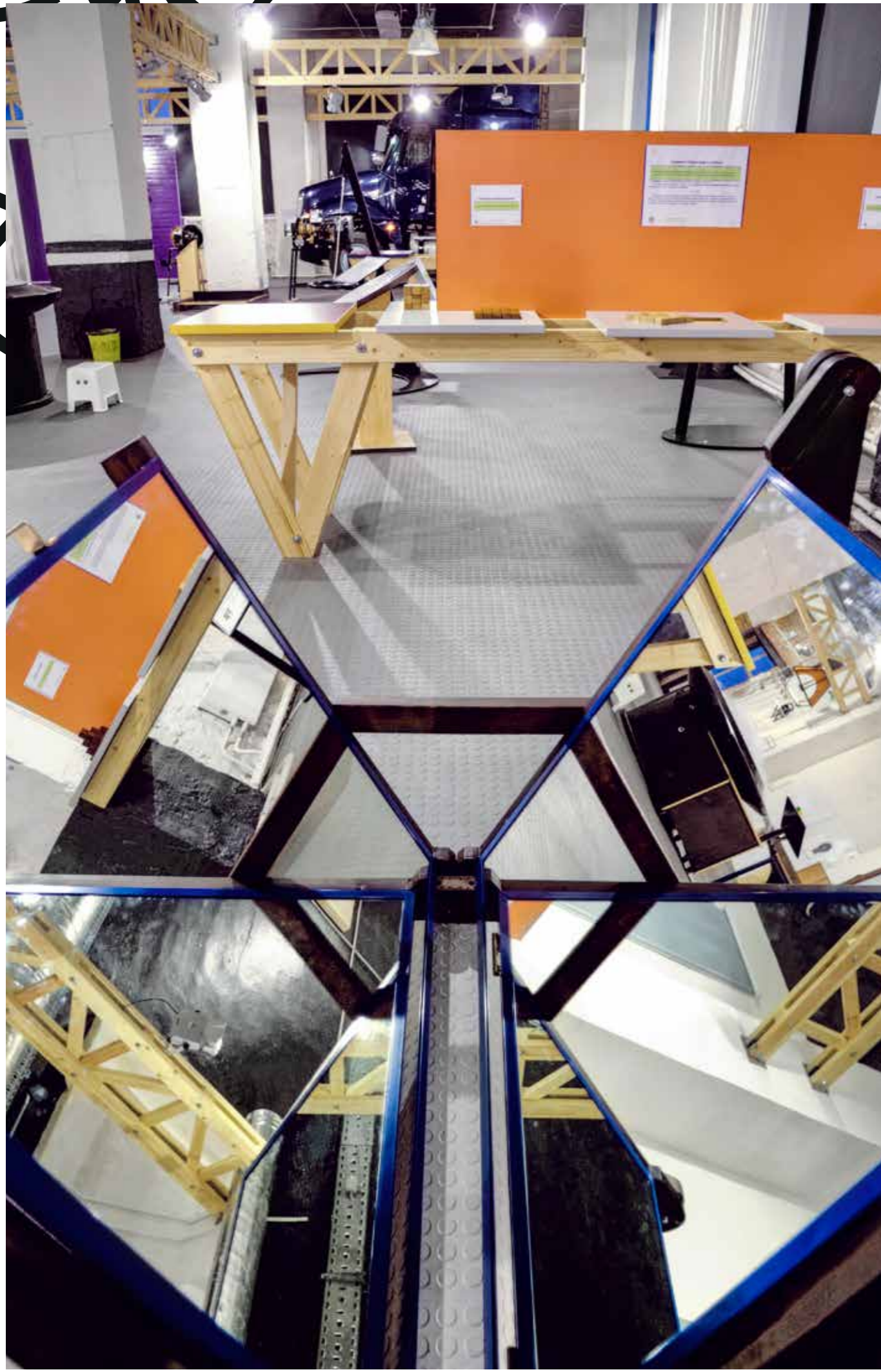


Линии, пересекающие пространство интерьера, отражают динамику развития, непрерывность истории и стремление в будущее. Символические арки делят пространство музея на исторические вехи, отражающие главные события и победы клуба «Локомотив». Для музея были разработаны витрины, информационные стенды, графические панно и интерактивные панели.









---

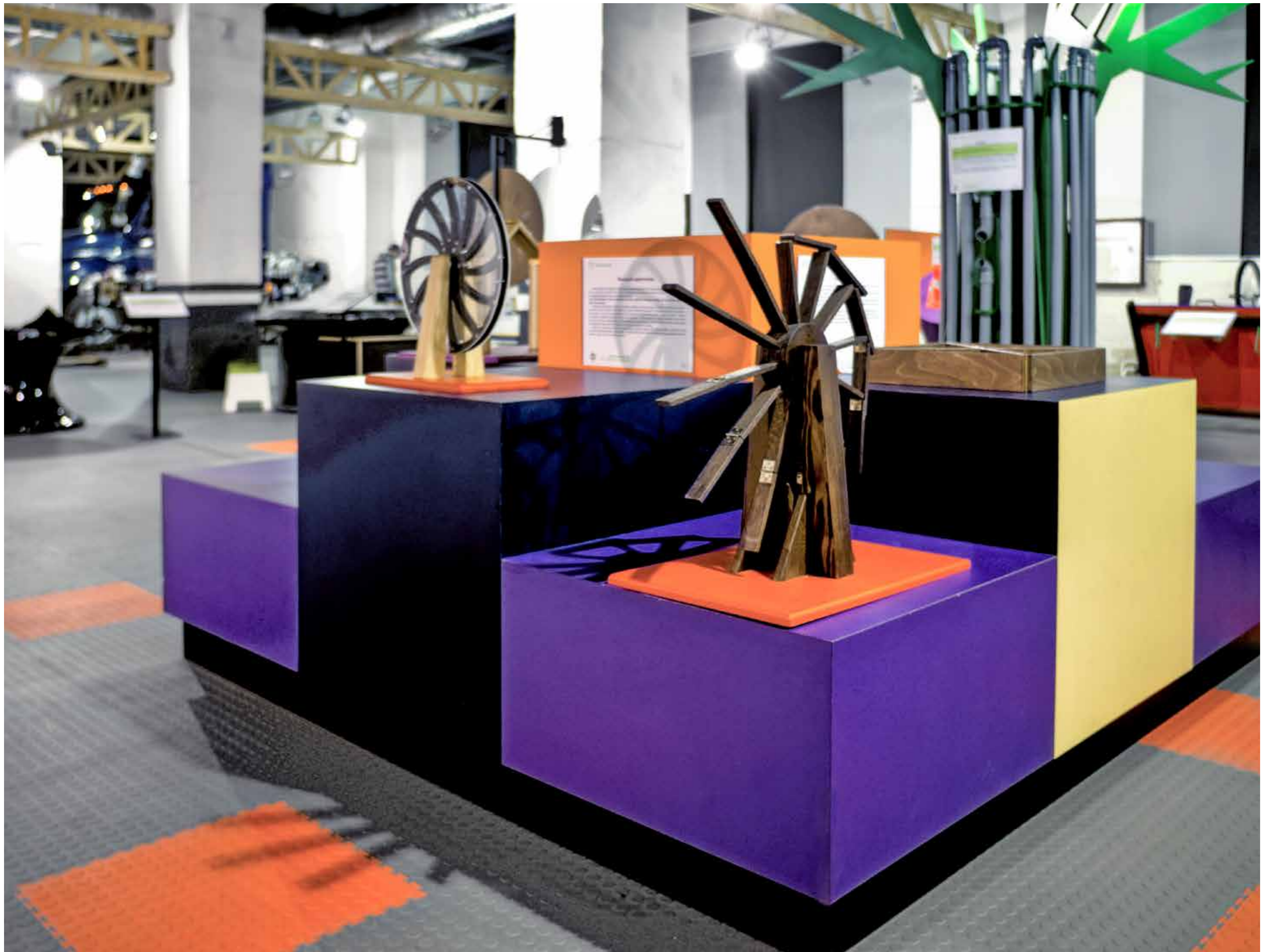
ИНТЕРЬЕР, ФАСАДЫ

1000 м<sup>2</sup>

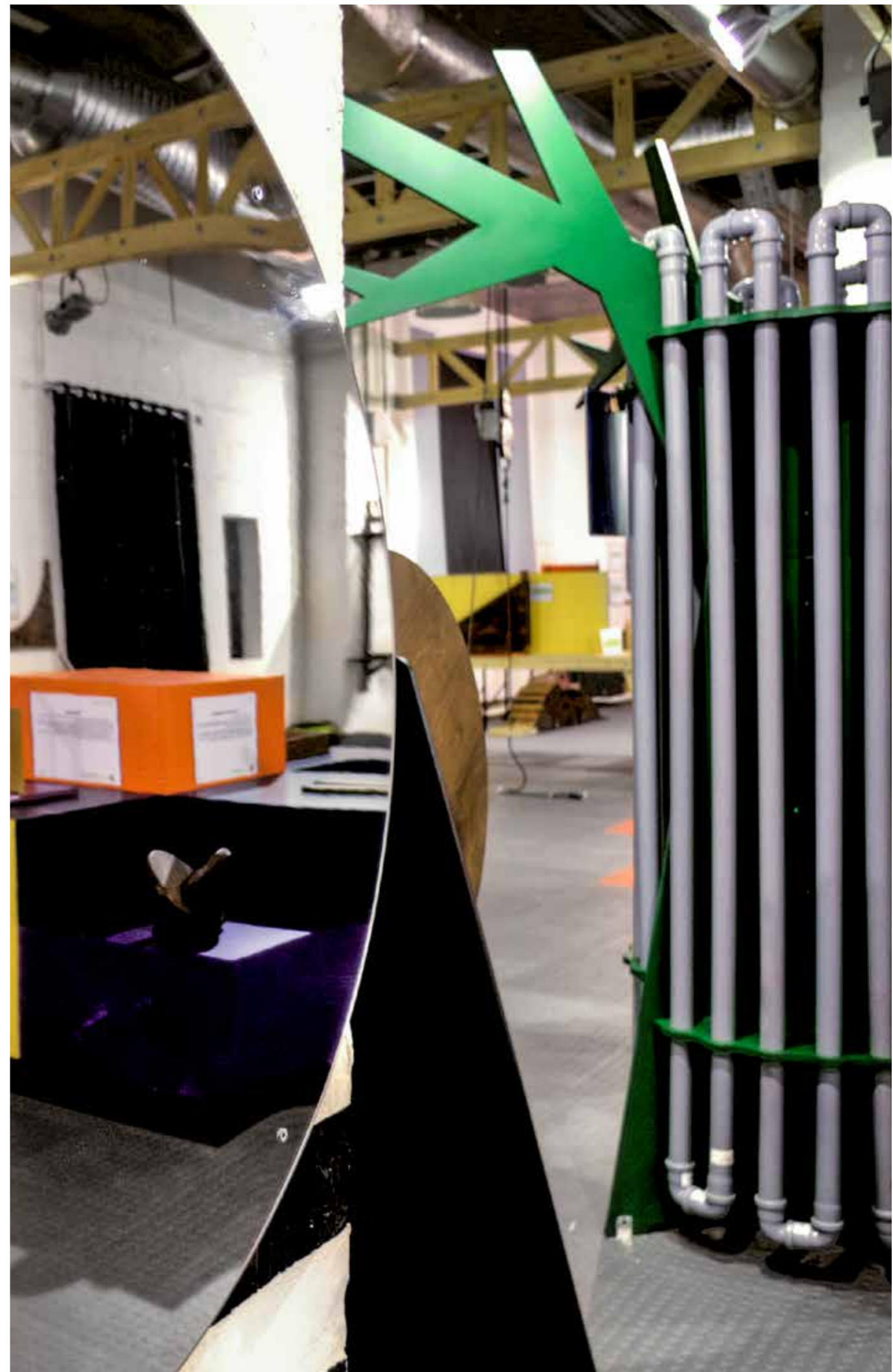
2011

## «Эксперимен- таниум»

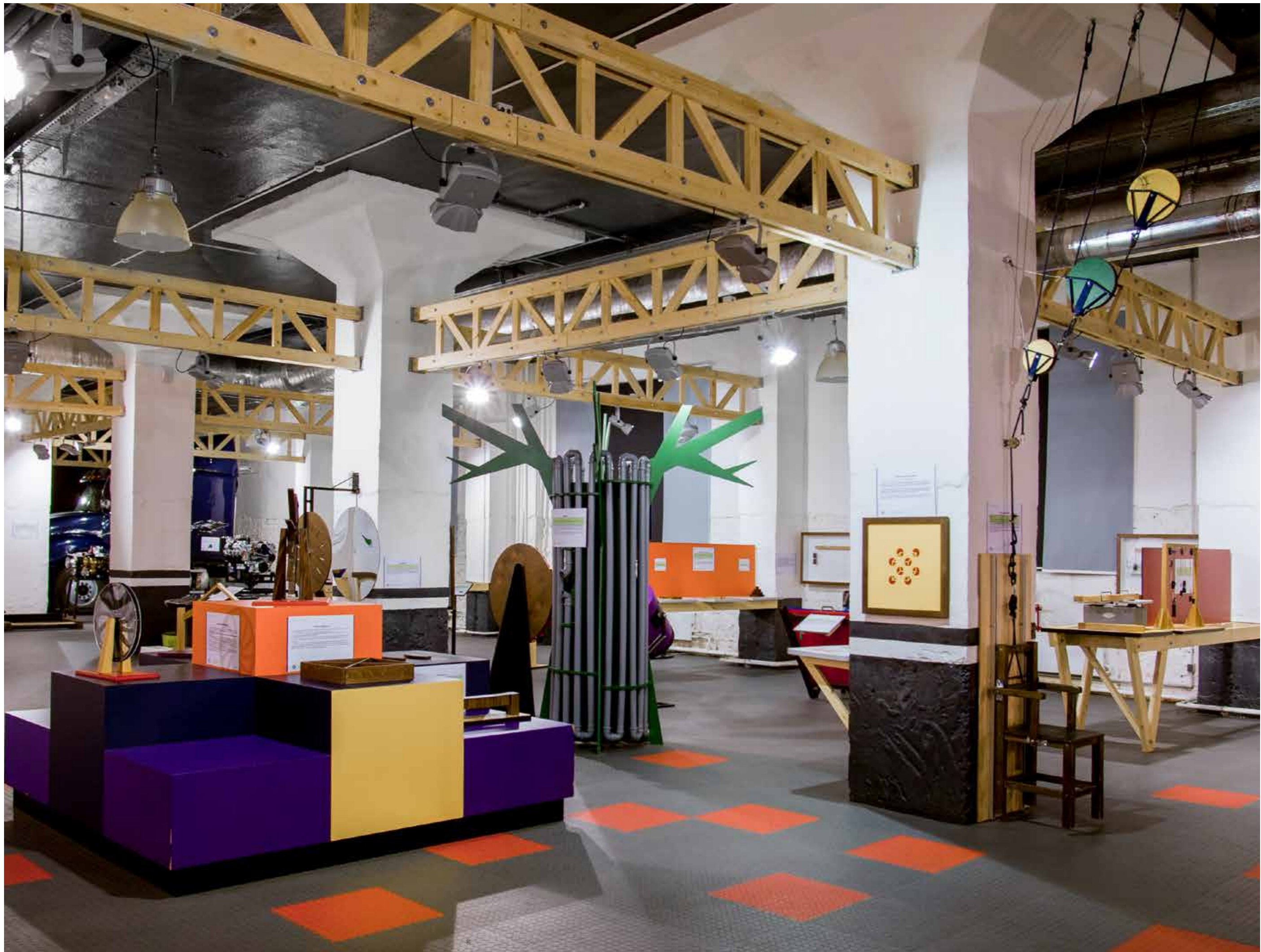
Частный детский музей науки в Москве, открывшийся в 2011 г. с целью изучения законов точных наук и явлений окружающего мира. Мы участвовали в создании первого интерьера музея до его переезда в новое здание в 2015 г. Ключевой задачей было создание творческой и научной среды для школьников в производственных цехах бывшего авиационного завода. Был сохранен оригинальный индустриальный стиль, дополненный экоматериалами и дизайнерскими решениями.



Пространство музея, расположенное на двух этажах, включает в себя выставочные залы, лекторий, кафе и магазин. Сложность данного проекта заключалась в разнообразии и разноплановости экспонатов, каждому из которых мы отвели место, сохранив целостность восприятия пространства и удобство для юных посетителей.







---

## КОНТАКТЫ

Большой Палашевский переулок,  
дом 10, 123104 Москва

Тел.: +7 (495) 783 3626

[info@hotelricheesse.ru](mailto:info@hotelricheesse.ru)  
[hotelricheesse.ru](http://hotelricheesse.ru)



HÔTEL RICHESSE

© 2019 Hôtel Richeesse

Фото: Ольга Алексеенко,  
Сергей Ананьев, Ирина Кайдалина,  
Данила Леонов, Антон Уханов, Club4,  
Mill Creek, Hôtel Richeesse